

**INFORMATIONS SUR LE PRODUIT**

**UNITÉ D'INJECTION**

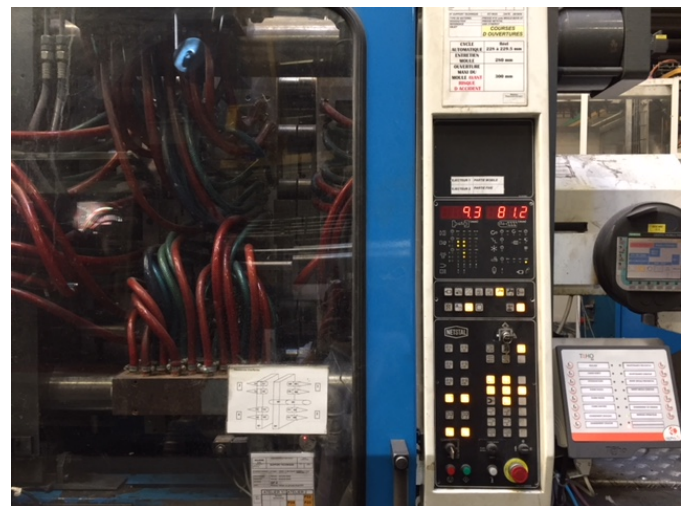
Diamètre de vis : mm  
 Volume d'injection calculé : cm<sup>3</sup>  
 Rapport longueur/diamètre : L/D  
 Débit d'injection maxi : cm<sup>3</sup>/s  
 Pression sur la matière : bars  
 Capacité de plastification PS : Kg/h  
 Vitesse Vis : RPM  
 Couple moteur hydraulique : Nm  
 Puissance moteur Hydraulique : HP  
 Nb Zones de température : N

**UNITÉ DE FERMETURE**

Force de fermeture : kN  
 Course ouverture : mm  
 Epaisseur Moule Mini /Max : mm  
 Distance Max entre plateau : mm  
 Passage entre colonnes : mm  
 Dimension des plateaux : mm

**GÉNÉRAL**

Puissance de chauffage : kW  
 Puissance totale installée : kW  
 Quantité d'huile : l.  
 Dimension : (LxHxP) m.  
 Poids : Kg



**EQUIPEMENT**

**MISE EN SERVICE**

2004

**NBRES D'HEURES**