

INFORMATIONS SUR LE PRODUIT

UNITÉ D'INJECTION

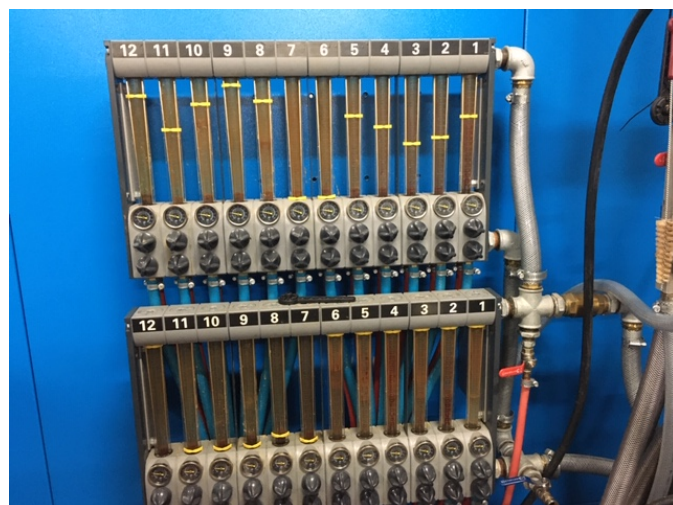
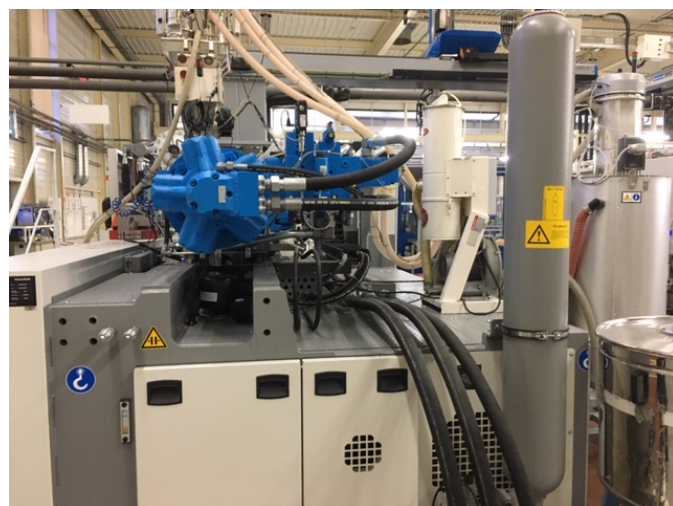
Diamètre de vis : 60 mm
 Volume d'injection calculé : 792 cm³
 Rapport longueur/diamètre : 23.3 L/D
 Débit d'injection maxi : cm³/s
 Pression sur la matière : 2420 bars
 Capacité de plastification PS : Kg/h
 Vitesse Vis : RPM
 Couple moteur hydraulique : Nm
 Puissance moteur Hydraulique : HP
 Nb Zones de température : N

UNITÉ DE FERMETURE

Force de fermeture : 5500 kN
 Course ouverture : 1350 mm
 Epaisseur Moule Mini /Max : 400/950 mm
 Distance Max entre plateau : 1960 mm
 Passage entre colonnes : 1040 x 950 mm
 Dimension des plateaux : 1430 x 1350 mm

GÉNÉRAL

Puissance de chauffage : kW
 Puissance totale installée : kW
 Quantité d'huile : 1180 l.
 Dimension : (LxHxP) 7.75 x 2.39 x 2.80 m.
 Poids : 24 000 Kg



EQUIPEMENT

MISE EN SERVICE

2017

NBRES D'HEURES