

INFORMATIONS SUR LE PRODUIT

UNITÉ D'INJECTION

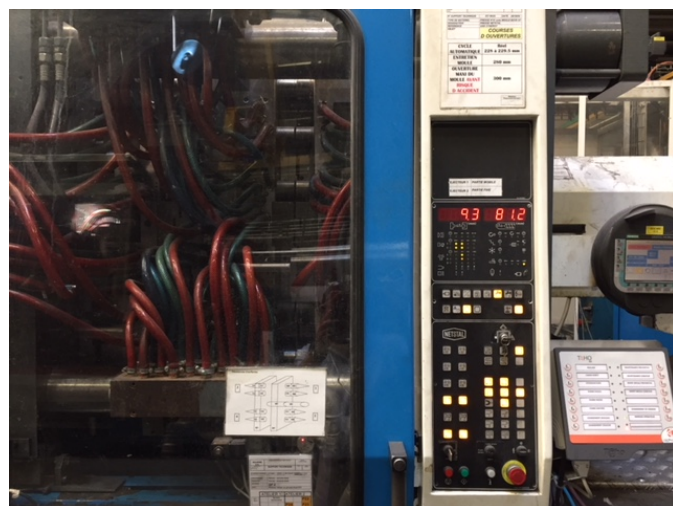
Diamètre de vis : mm
 Volume d'injection calculé : cm³
 Rapport longueur/diamètre : L/D
 Débit d'injection maxi : cm³/s
 Pression sur la matière : bars
 Capacité de plastification PS : Kg/h
 Vitesse Vis : RPM
 Couple moteur hydraulique : Nm
 Puissance moteur Hydraulique : HP
 Nb Zones de température : N

UNITÉ DE FERMETURE

Force de fermeture : kN
 Course ouverture : mm
 Epaisseur Moule Mini /Max : mm
 Distance Max entre plateau : mm
 Passage entre colonnes : mm
 Dimension des plateaux : mm

GÉNÉRAL

Puissance de chauffage : kW
 Puissance totale installée : kW
 Quantité d'huile : l.
 Dimension : (LxHxP) m.
 Poids : Kg



EQUIPEMENT

MISE EN SERVICE

2004

NBRES D'HEURES