

INFORMATIONS SUR LE PRODUIT

UNITÉ D'INJECTION

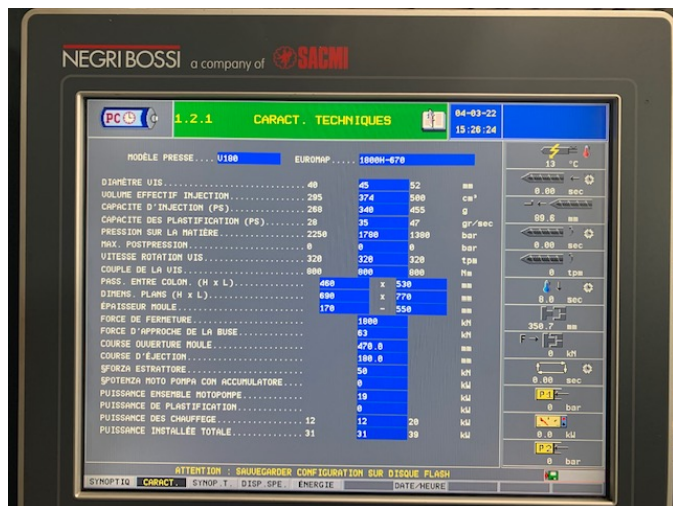
Diamètre de vis : 45 mm
 Volume d'injection calculé : 374 cm³
 Rapport longueur/diamètre : 20 L/D
 Débit d'injection maxi : cm³/s
 Pression sur la matière : 1780 bars
 Capacité de plastification PS : Kg/h
 Vitesse Vis : RPM
 Couple moteur hydraulique : Nm
 Puissance moteur Hydraulique : HP
 Nb Zones de température : 3 N

UNITÉ DE FERMETURE

Force de fermeture : 1800 kN
 Course ouverture : 470 mm
 Epaisseur Moule Mini /Max : 170-550 mm
 Distance Max entre plateau : mm
 Passage entre colonnes : 530 x 460 mm
 Dimension des plateaux : 770 x 690 mm

GÉNÉRAL

Puissance de chauffage : kW
 Puissance totale installée : kW
 Quantité d'huile : l.
 Dimension : (LxHxP) 5.9 x 2.1 x 1.5 m.
 Poids : 6150 Kg



EQUIPEMENT

MISE EN SERVICE

2014

NBRES D'HEURES

15 639