

## INFORMATIONS SUR LE PRODUIT

### UNITÉ D'INJECTION

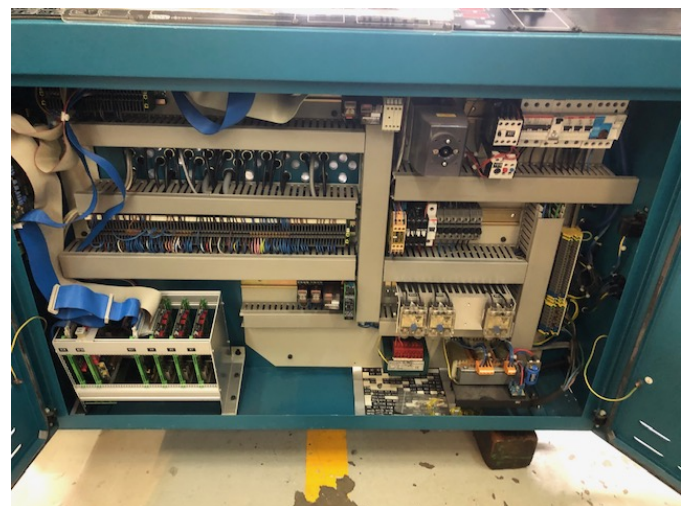
Diamètre de vis : 28 mm  
Volume d'injection calculé : 49 cm<sup>3</sup>  
Rapport longueur/diamètre : 13.5 L/D  
Débit d'injection maxi : cm<sup>3</sup>/s  
Pression sur la matière : 1069 bars  
Capacité de plastification PS : Kg/h  
Vitesse Vis : 80 RPM  
Couple moteur hydraulique : Nm  
Puissance moteur Hydraulique : HP  
Nb Zones de température : N

### UNITÉ DE FERMETURE

Force de fermeture : 220 kN  
Course ouverture : 200 mm  
Epaisseur Moule Mini /Max : 200/400 mm  
Distance Max entre plateau : 200 mm  
Passage entre colonnes : 254 x 254 mm  
Dimension des plateaux : mm

### GÉNÉRAL

Puissance de chauffage : kW  
Puissance totale installée : kW  
Quantité d'huile : l.  
Dimension : (LxHxP) 2.4 x 1.6 x 0.8 m.  
Poids : 940 Kg



**EQUIPEMENT**

**MISE EN SERVICE**

1997

**NBRES D'HEURES**

5 236