

INFORMATIONS SUR LE PRODUIT

UNITÉ D'INJECTION

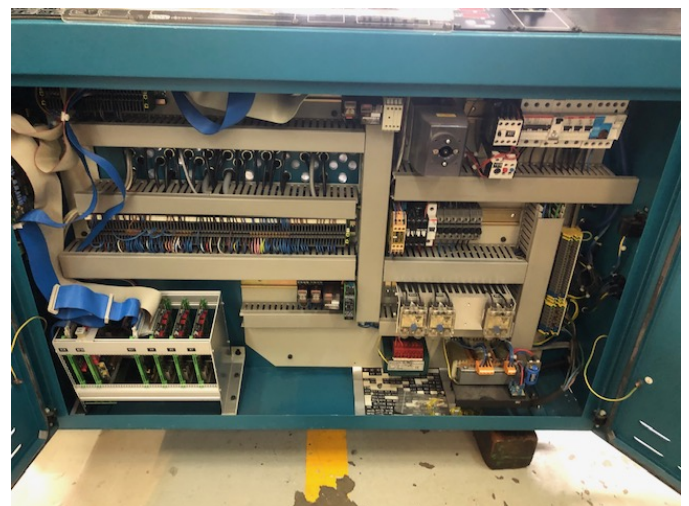
Diamètre de vis : 28 mm
Volume d'injection calculé : 49 cm³
Rapport longueur/diamètre : 13.5 L/D
Débit d'injection maxi : cm³/s
Pression sur la matière : 1069 bars
Capacité de plastification PS : Kg/h
Vitesse Vis : 80 RPM
Couple moteur hydraulique : Nm
Puissance moteur Hydraulique : HP
Nb Zones de température : N

UNITÉ DE FERMETURE

Force de fermeture : 220 kN
Course ouverture : 200 mm
Epaisseur Moule Mini /Max : 200/400 mm
Distance Max entre plateau : 200 mm
Passage entre colonnes : 254 x 254 mm
Dimension des plateaux : mm

GÉNÉRAL

Puissance de chauffage : kW
Puissance totale installée : kW
Quantité d'huile : l.
Dimension : (LxHxP) 2.4 x 1.6 x 0.8 m.
Poids : 940 Kg



EQUIPEMENT

MISE EN SERVICE

1997

NBRES D'HEURES

5 236