

INFORMATIONS SUR LE PRODUIT

UNITÉ D'INJECTION

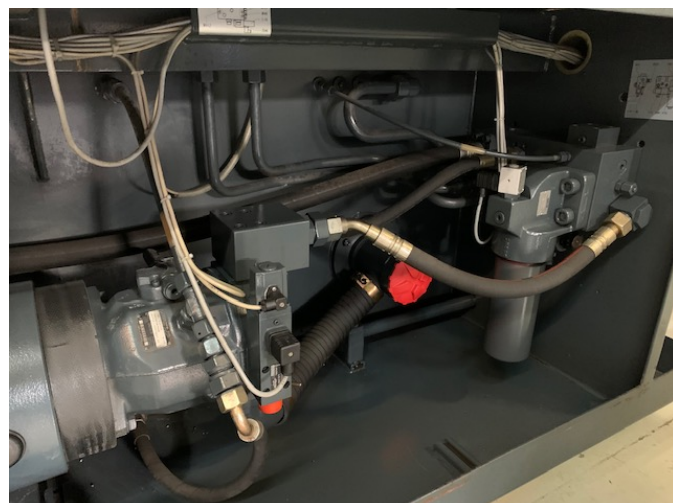
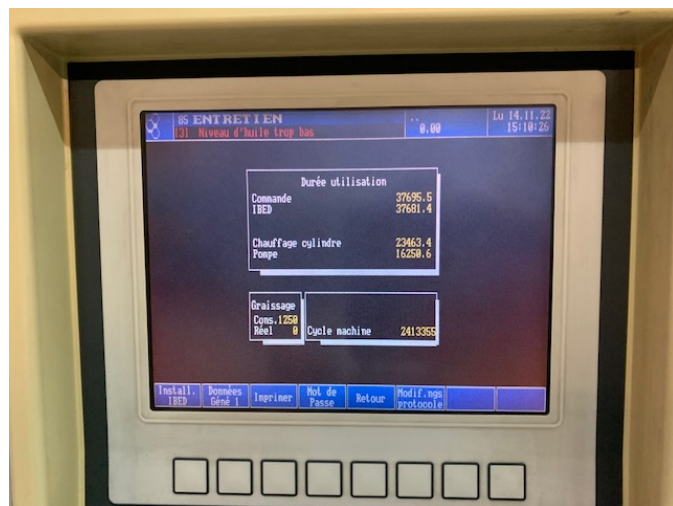
Diamètre de vis : 40 mm
 Volume d'injection calculé : 231 cm³
 Rapport longueur/diamètre : 20 L/D
 Débit d'injection maxi : cm³/s
 Pression sur la matière : 1855 bars
 Capacité de plastification PS : Kg/h
 Vitesse Vis : RPM
 Couple moteur hydraulique : Nm
 Puissance moteur Hydraulique : HP
 Nb Zones de température : N

UNITÉ DE FERMETURE

Force de fermeture : 1250 kN
 Course ouverture : 450 mm
 Epaisseur Moule Mini /Max : 200 / 460 mm
 Distance Max entre plateau : 910 mm
 Passage entre colonnes : 475 x 450 mm
 Dimension des plateaux : 690 x 690 mm

GÉNÉRAL

Puissance de chauffage : kW
 Puissance totale installée : kW
 Quantité d'huile : 500 l.
 Dimension : (LxHxP) 4.9 x 2.1 x 1.6 m.
 Poids : 6500 Kg



EQUIPEMENT

1 Prise robot EUROMAP 12
 1 Noyau hydraulique
 1 Noyau Air

MISE EN SERVICE

1998

NBRES D'HEURES

16 250