

## INFORMATIONS SUR LE PRODUIT

### UNITÉ D'INJECTION

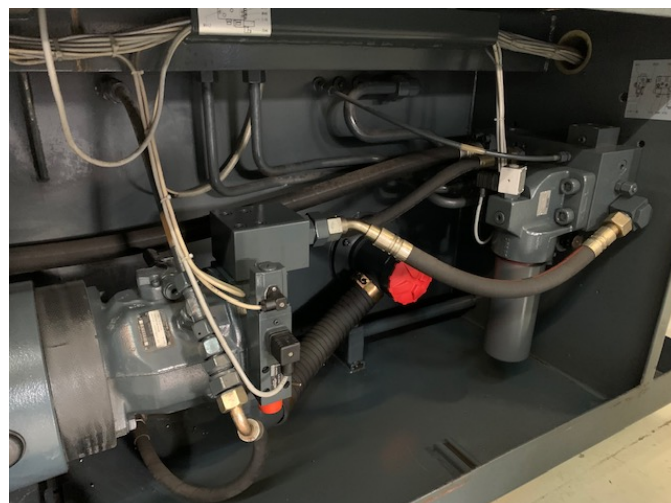
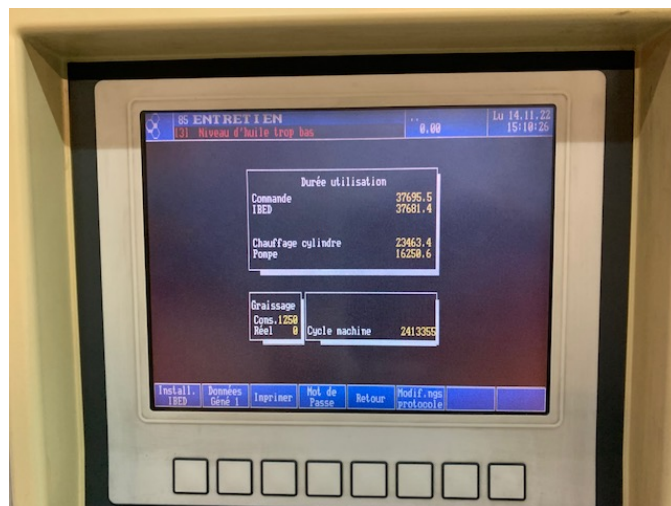
Diamètre de vis : 40 mm  
 Volume d'injection calculé : 231 cm<sup>3</sup>  
 Rapport longueur/diamètre : 20 L/D  
 Débit d'injection maxi : cm<sup>3</sup>/s  
 Pression sur la matière : 1855 bars  
 Capacité de plastification PS : Kg/h  
 Vitesse Vis : RPM  
 Couple moteur hydraulique : Nm  
 Puissance moteur Hydraulique : HP  
 Nb Zones de température : N

### UNITÉ DE FERMETURE

Force de fermeture : 1250 kN  
 Course ouverture : 450 mm  
 Epaisseur Moule Mini /Max : 200 / 460 mm  
 Distance Max entre plateau : 910 mm  
 Passage entre colonnes : 475 x 450 mm  
 Dimension des plateaux : 690 x 690 mm

### GÉNÉRAL

Puissance de chauffage : kW  
 Puissance totale installée : kW  
 Quantité d'huile : 500 l.  
 Dimension : (LxHxP) 4.9 x 2.1 x 1.6 m.  
 Poids : 6500 Kg



### EQUIPEMENT

1 Prise robot EUROMAP 12  
 1 Noyau hydraulique  
 1 Noyau Air

### MISE EN SERVICE

1998

### NBRES D'HEURES

16 250